

## چرا اسکالپ پیلینگ؟

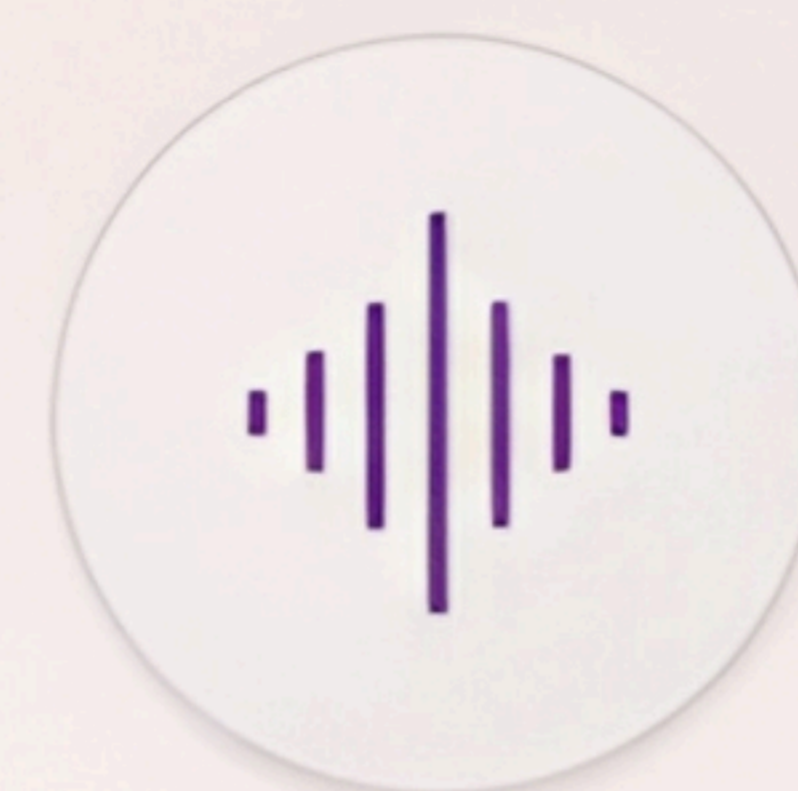
پوست سر به مرور زمان در معرض تجمع چربی، سلول‌های مرده، آلودگی و باقی‌مانده محصولات آرایشی قرار می‌گیرد.

دستگاه اسکالپ پیلینگ فیس فکتوری با فناوری‌های پیشرفته، پاکسازی عمیق و ایمن پوست سر را تضمین می‌کند و محیطی سالم برای رشد بهتر مو فراهم می‌سازد.



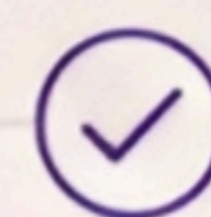
## ۳ فناوری پیشرفته

برای پاکسازی هوشمند پوست سر

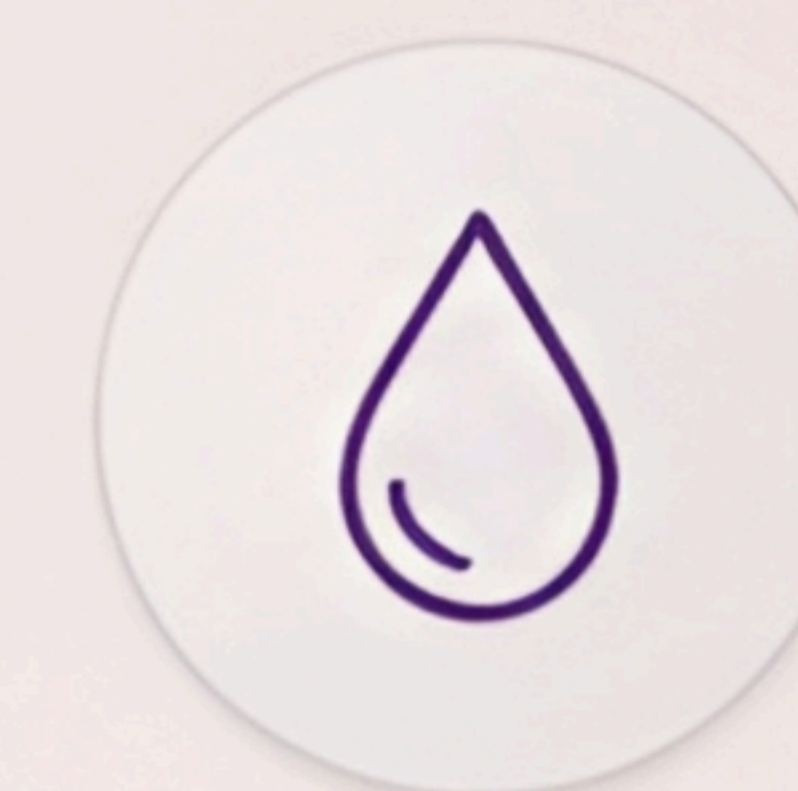


### 01 ULTRASONIC فناوری اولتراسونیک

امواج اولتراسونیک با فرکانس بالا، لرزش‌های میکروسکوپی ایجاد کرده و سلول‌های مرده، چربی اضافه و آلودگی‌ها را از منافذ پوست سر جدا می‌کند.



پاکسازی عمقی  
بدون آسیب به پوست سر



### 02 MOISTURE فناوری رطوبت رسانی

با استفاده از امواج و رطوبت کنترل‌شده، به حفظ تعادل رطوبت پوست سر کمک می‌کند و از خشکی و تحریک جلوگیری می‌نماید.



آبرسانی و حفظ تعادل  
رطوبت پوست سر



### 03 LIFTING فناوری لیفتینگ

تحریک ملایم پوست سر باعث افزایش گردش خون، اکسیژن‌رسانی بهتر و تقویت فولیکول‌های مو برای رشد سالم‌تر موها می‌شود.

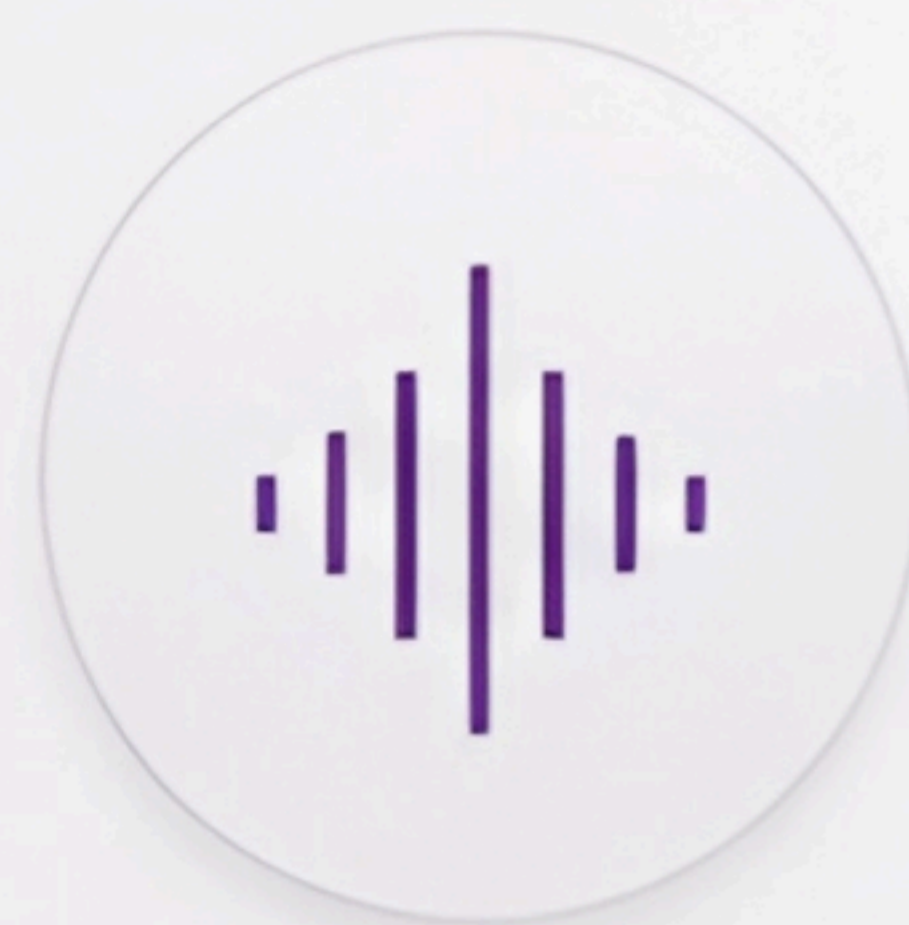


بهبود گردش خون و تقویت  
فولیکول‌های مو



# فناوری‌های پیشرفته برای پاکسازی تخصصی پوست سر

ترکیب فناوری اولتراسونیک و گالوانیک برای پاکسازی عمیق، آماده‌سازی و جذب بهتر مواد مراقبتی



## 01 ULTRASONIC

فناوری اولتراسونیک (فراصوت)

ارتعاشات با فرکانس حدود

22 تا 26 کیلوهرتز

- ✓ کمک به جدا شدن سلول‌های مرده
- ✓ حذف سیوم اضافی و آلودگی‌های سطح پوست سر
- ✓ لایه‌برداری ملایم بدون سایش شدید مکانیکی



## 02 GALVANIC

فناوری گالوانیک

استفاده از جریان ضعیف گالوانیک

برای افزایش اتربخشی درمان

- ✓ کمک به نفوذ بهتر مواد مراقبتی
- ✓ قابل استفاده در حالت جذب و (Moisture)
- ✓ قابل استفاده در حالت لیفتینگ (Lifting)



دستگاه نور درمانی دستگاه

## ۳ حالت کاری دستگاه



### 01 PEELING

لایه‌برداری

برای پاکسازی پوست سر و برداشتن چربی، پوسته و آلودگی‌ها.



### 02 MOISTURE / ABSORB

جذب مواد

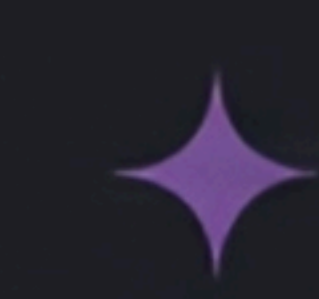
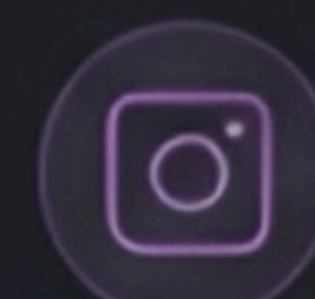
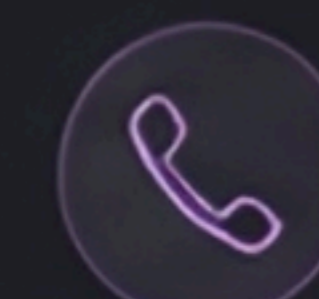
بعد از استفاده از تونیک با سرم‌های درمانی برای افزایش جذب و اتربخشی بیشتر.



### 03 LIFTING

لیفتینگ

حالت گالوانیک برای تحریک و ماساژ ملایم پوست سر و کمک به بهبود شرایط آن.



FACE FACTORY  
SCALP  
PEELING

درما اف اسکالپ فیس فکتوری

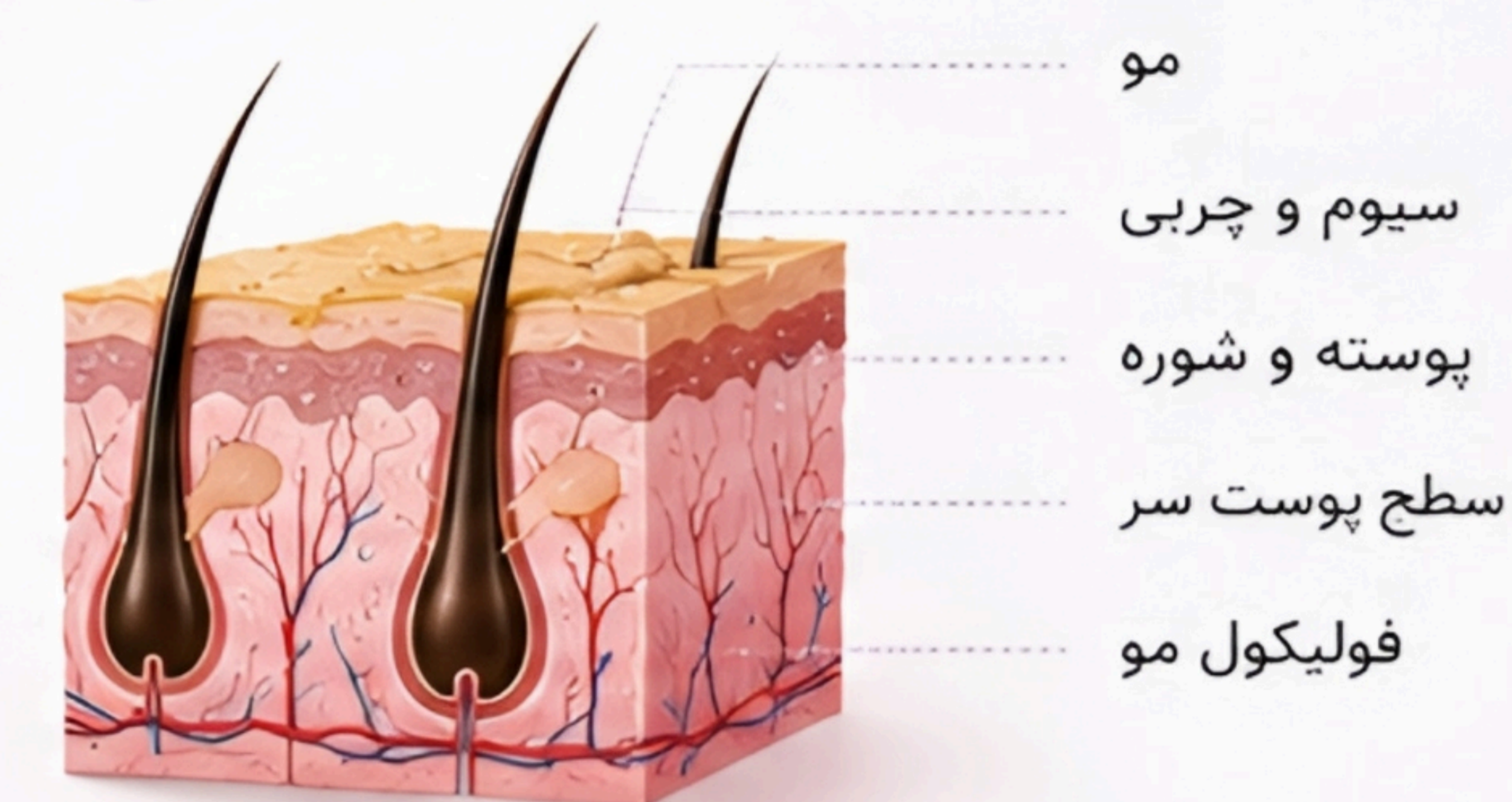
دستگاه تخصصی پاکسازی و لایه برداری پوست سر با فناوری اولتراسونیک و گالوانیک برای پاکسازی عمیق، آماده سازی و جذب بهتر مواد مراقبتی.

## دستگاه چگونه عمل می کند؟

ترکیب فناوری اولتراسونیک و گالوانیک باعث پاکسازی مؤثر و آماده سازی پوست سر برای جذب بهتر مواد مراقبتی می شود.



### مقطع پوست سر



### فواید عملکرد دستگاه

- حذف چربی و آلودگی های انباشته
- رفع پوسته ها و شوره های چسبیده
- آماده سازی پوست سر برای جذب مواد
- کمک به اکسیژن رسانی و بهبود شرایط پوست سر
- ماساژ و تحریک ملایم پوست سر

01



ارتعاشات اولتراسونیک امواج فراصوت با فرکانس حدود 22 تا 26 کیلوهرتز به جدا شدن چربی، سیوم و سلول های مرده کمک می کنند.

02



جدا شدن آلودگی ها، چربی و پوسته های چسبیده از سطح پوست سر جدا شده و تمیز می شوند.

03



پاکسازی پوست سر پوست سر تمیز و آماده دریافت مواد مراقبتی برای اثربخشی بیشتر می شود.

04



جذب بهتر مواد در حالت Moisture جذب سرم ها و تونیک های درمانی به طور مؤثر افزایش می یابد.

#### نکته مهم



پس از پاکسازی پوست سر، استفاده از تونیک یا سرم ضد ریزش به همراه حالت Moisture باعث افزایش جذب و اثربخشی مواد خواهد شد.



تجمع چربی و سیوم



شوره و پوسته های چسبیده



استفاده از تونیک های ضد ریزش



استفاده خانگی و کلینیکی

## SCALP PEELING

درما اف اسکالپ فیس فکتوری

دستگاه تخصصی پاکسازی و لایه برداری پوست سر

### روش استفاده حرفه‌ای

- پوست سر را کمی مرطوب کنید. با از پرایمر اسکالپ استفاده کنید.
  - دستگاه را روی حالت Peeling قرار دهید.
  - تیغه را با زاویه کم روی پوست سر حرکت دهید.
  - هر ناحیه را به آرامی و بدون فشار زیاد تمیز کنید.
  - پس از پایان کار، از تونیک یا سرم ضد ریزش استفاده کنید.
  - دستگاه را روی حالت Moisture قرار دهید تا جذب مواد بیشتر شود.
- برای بهترین نتیجه، استفاده منظم 1 تا 2 بار در هفته پیشنهاد می‌شود.

## ۳ حالت کاری دستگاه

برای پاکسازی، جذب بهتر مواد مراقبتی و تحریک ملایم پوست سر

- ### 01 Peeling

لایه برداری و پاکسازی  
برای پاکسازی پوست سر و برداشتن چربی، پوسته و آلودگی‌ها.
- ### 02 Moisture / Absorb

جذب مواد  
بعد از استفاده از تونیک یا سرم‌های درمانی برای افزایش جذب مواد مراقبتی.
- ### 03 Lifting

لیفتینگ و ماساژ  
حالت کالوانیک برای تحریک و ماساژ ملایم پوست سر و بهبود شرایط آن.

دستگاه پس از 0 تا 10 دقیقه (بسته به حالت انتخابی) به صورت خودکار خاموش می‌شود.



### مشخصات فنی

باتری	600 میلی‌آمپر ساعت
شارژ کامل	حدود 80 دقیقه
ولتاژ ورودی	5V / 1A
وزن دستگاه	حدود 100 گرم
ابعاد دستگاه	55×153×30 میلی‌متر
فرکانس اولتراسونیک	حدود 22 تا 26 کیلوهرتز
تکنولوژی‌ها	اولتراسونیک (Ultrasonic) گالوانیک (Galvanic)
جنس تیغه	استیل ضد زنگ با طراحی ویژه برای پوست سر
خاموشی خودکار	5 تا 10 دقیقه بسته به حالت انتخابی

### طراحی شده برای پوست سر

تیغه دستگاه بهینه شده تا بین موها به راحتی حرکت کرده و با پوست سر تماس بهتری داشته باشد.

### مزایای استفاده از درما اف اسکالپ فیس فکتوری

- پاکسازی عمیق‌تر نسبت به شستشوی معمولی
- کمک به کاهش تجمع سیوم و پوسته‌ها
- افزایش اثربخشی تونیک‌های ضد ریزش
- بدون آسیب مکانیکی شدید
- مناسب برای استفاده خانگی و کلینیکی

# SCALP PEELING

## درما اف اسکالپ فیس فکتوری

پاکسازی عمیق پوست سر با فناوری اولتراسونیک و گالوانیک

### قبل از شروع

- موها را شانه کنید تا گره‌ها و موهای درهم باز شوند
- پوست سر را کمی مرطوب کنید یا از پرایمر مخصوص اسکالپ استفاده کنید
- در صورت استفاده از محصولات حالت‌دهنده، پوست سر را با آب بشویید
- دستگاه را به طور کامل شارژ کنید.

### نکته حرفه‌ای

برای بهترین نتیجه، قبل از استفاده از دستگاه از بخور ملایم با حوله گرم روی پوست سر استفاده کنید.

## روش استفاده حرفه‌ای روی اسکالپ

برای دستیابی به بهترین نتیجه، مراحل زیر را به ترتیب و با دقت انجام دهید.



**1**  
انتخاب حالت Peeling  
دستگاه را روشن کرده و حالت Peeling را انتخاب کنید.

**2**  
حرکت با زاویه مناسب  
تیغه را با زاویه کم (حدود ۳۰ درجه) روی پوست سر قرار دهید.

**3**  
حرکت آرام و یکنواخت  
دستگاه را به آرامی و بدون فشار زیاد در جهت حرکت موها جابه‌جا کنید.

**4**  
تقسیم ناحیه به بخش‌ها  
سر را به بخش‌های کوچک تقسیم کرده و هر بخش را به‌طور کامل تمیز کنید.



**5**  
استفاده از سرم یا تونیک  
پس از اتمام پاکسازی، از تونیک یا سرم ضد ریزش روی پوست سر استفاده کنید.



**6**  
انتخاب حالت Moisture  
دستگاه را روی حالت Moisture قرار دهید تا جذب مواد به بهترین شکل انجام شود.



مدت زمان پیشنهادی  
۵ تا ۱۰ دقیقه بسته به حالت انتخابی



فرکانس استفاده  
۲ تا ۳ بار در هفته



مناسب برای  
خانم‌ها و آقایان



### توصیه مهم

پس از استفاده، تیغه را با دستمال مرطوب تمیز کنید و دستگاه را در جای خشک قرار دهید. برای حفظ عملکرد دستگاه، از تیغه‌های اصل و توصیه‌شده استفاده کنید.

### نکات کلیدی برای نتیجه بهتر

- از فشار زیاد هنگام حرکت دستگاه خودداری کنید.
- دستگاه را روی پوست خشک استفاده نکنید.
- حرکت دستگاه باید آرام، پیوسته و بدون مکث باشد.
- پس از استفاده، از مرطوب‌کننده یا سرم استفاده کنید.
- برای نتیجه بهتر، استفاده منظم را فراموش نکنید.

### موارد احتیاط

- روی پوست سر ملتهب، زخم‌دار یا دارای عفونت استفاده نشود.
- از دستگاه روی نواحی دارای ایمپلنت فلزی یا قلب مصنوعی استفاده نکنید.
- در دوران بارداری و شیردهی، قبل از استفاده با پزشک مشورت شود.
- دستگاه را دور از دسترس کودکان نگهداری کنید.
- از قرار دادن دستگاه در آب با مایعات خودداری شود.

### چه کسانی می‌توانند استفاده کنند؟



افراد با شوره یا پوسته‌های چسبیده



افراد با ریزش مو یا نازکی مو



افراد با چربی اضافه پوست سر



افراد با پوست سر کدر و خسته



سلام،  
من ثنا شریف هستم.  
قبل از خرید هر دستگاه،  
مهم‌تر از برند و قیمت،  
انتخاب درست متناسب  
با نیاز پوست و موی شماست.

”

# چرا خرید از ثین شین؟

خرید دستگاه فقط شروع مسیر است.



مشاوره تخصصی  
قبل از خرید

کمک به انتخاب صحیح  
دستگاه متناسب با نیاز  
پوست و موی شما



آموزش  
نحوه استفاده

راهنمای استفاده حرفه‌ای  
برای کسب بهترین  
نتیجه از دستگاه



پشتیبانی  
پس از خرید

پاسخگویی به سوالات  
و همراهی شما  
پس از خرید



انتخاب  
محصولات مکمل

کمک به انتخاب تونیک‌ها  
و محصولات مراقبتی  
مناسب شما



هیچ محصولی بد نیست؛ اگر درست انتخاب شود.

